

# Mon nid de poule préféré.

Nous avons tous vécu la montée d'adrénaline afin d'éviter un nid de poule aperçu à la dernière seconde. Certains effectueront des manœuvres d'évitement douteuses, accentuant le niveau de risque d'accident. D'autres hausseront les épaules tout en plissant les yeux s'il est trop tard. L'objectif de ce réflexe est simplement de tenter d'absorber une partie du choc à venir pouvant causer des dommages à la voiture.

La cause directe de ces états d'âme et réactions suite à la création de nos cratères printaniers est due en partie à une simple infiltration d'eau dans l'infrastructure de chaussée. Nous pourrions contrer ou, à tout le moins, limiter la remontée de fissures de chaussée en ajoutant un produit de renforcement largement éprouvé mondialement. En contrant cette fissuration, nous réduirons cette infiltration afin d'éviter le gonflement en période de gel et dégel. Ce produit offre aussi des performances accrues contre l'orniérage et le faïençage de la chaussée.

Pâques étant derrière nous pour 2018, mon nid de poule préféré serait celui qui serait mort dans l'œuf! Donc celui qui ne naîtra jamais en utilisant le géogrille Cidex.

Ami municipal, pourquoi ne pas m'inviter à vous présenter ce produit novateur. Je suis assuré d'une chose, prolonger la durée de vie utile de votre infrastructure. N'êtes-vous pas gagnant ? Nous le serons aussi en tant qu'utilisateurs.



## Cidex & Rotaflex

Renforcement d'enrobés  
fissures cracks  
Asphalt reinforcement  
GRILLES GRIDS  
fibre de verre glass fibre  
traitement Treatment  
**ROUTES ROAD**

### > Renforcements d'enrobés & traitements de fissures

Solutions to reinforce asphalt mix and postpone cracks propagation

*Renforcer pour durer - Strength to last*



## Notre entreprise Our company

**6D Solutions** conçoit, développe et commercialise des matériaux de renforcement de bétons bitumineux.

Cette famille de grilles traite de problèmes de fissurations ou de sous-dimensionnements de routes

Nos produits, avec leurs caractéristiques mécaniques, sont conçus afin de répondre au mieux à votre situation technico-économique.

Ces grilles sont enduites et constituées de fibres de verre.

La fibre de verre se caractérise par son très haut module d'élasticité de 70 000 Mpa et ses fortes résistances mécaniques à faible allongement, d'où ses capacités de renforcement.

L'efficacité d'un traitement de fissures dépend du type de fissures, des types de mouvements de la chaussée, des conditions climatiques, de la mise en oeuvre et de la qualité des matériaux utilisés.



Implantation internationale

worldwide coverage

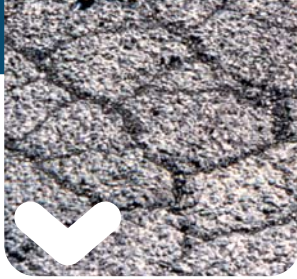
**6D Solutions** elaborate, develop and supply a range of glass fibre grids, to reinforce asphalt mix and limit cracks propagation.

Our grids are designed to meet customers expectations and requirements. We continuously improve our solutions in terms of cost and technical development.

Our grids are made of glass fibres coated with a specific resin.

The elasticity modulus (Young modulus) of 70,000 MPa ensures high tensile strength, developed at low elongation which provides excellent reinforcement capabilities.

The grid efficiency depends on the following factors: cracks nature, road type of movements, weather conditions, implementation and quality of its raw materials.



Chaussée souple  
Faiénçage

Flexible structures  
Alligator cracks



Chaussées semi-rigides  
Fissures de retrait  
thermique

Semi-rigid structures  
Thermal cracks



Elargissements

Road widenings



Affaissements,  
et autres fissures...

Settlements  
and other cracks...

## Nos solutions / Our solutions



### Cidex

La gamme Cidex® est composée de grilles en fibres de verre enduites ayant des performances mécaniques allant de 50 KN/m à 200 KN/m, associées à un léger non-tissé de polyester.

Cidex® range is made of coated glass fibre grids with tensile strengths ranging from 50 KN/m to 200 KN/m, associated with a light non-woven polyester.



### Rotaflex

La gamme Rotaflex® est composée de grilles en fibres de verre enduites ayant des performances mécaniques allant de 10 KN/m à 100 KN/m, associées à un non-tissé de polyester de plus de 60g/m<sup>2</sup>.

Rotaflex® range is made of coated glass fibre grids with tensile strengths ranging from 10 KN/m to 100 KN/m, associated with a non-woven polyester (60g/ m<sup>2</sup>).

**INNOVEX PRODUITS TECHNIQUES INC.**

1201, chemin Industriel  
Lévis (Québec)  
G7A 1A8

T 418.836.1333 / 1.877.836.1333  
F 418.836.9493

**DISTRIBUTEUR AUTORISÉ**

[www.6dsolutions.com](http://www.6dsolutions.com)

